

【地域の将来像（地域ビジョン）】

○田園の恵みが生み出す ここちよい 未来の暮らし
～ひょうごのハートランド・北播磨～

【将来像を構成する5つの柱】

- きらめいて！ 自然の恵みが楽しめる豊かな暮らしを育てます(自然環境保全)
- たのしんで！ 世代と文化を越え、誰もが笑顔であふれます（多世代交流・多文化共生）
- はつらつと！ 「べっちょない精神」でつながります（地域・生活）
- リードする！ 産業の未来を切り拓きます（産業・雇用）
- また来たい！ 「オモシロイ」で集います（歴史文化・観光）

【社総合庁舎】

〒673-1431（個）

所在地

加東市社字西柿1075-2

TEL

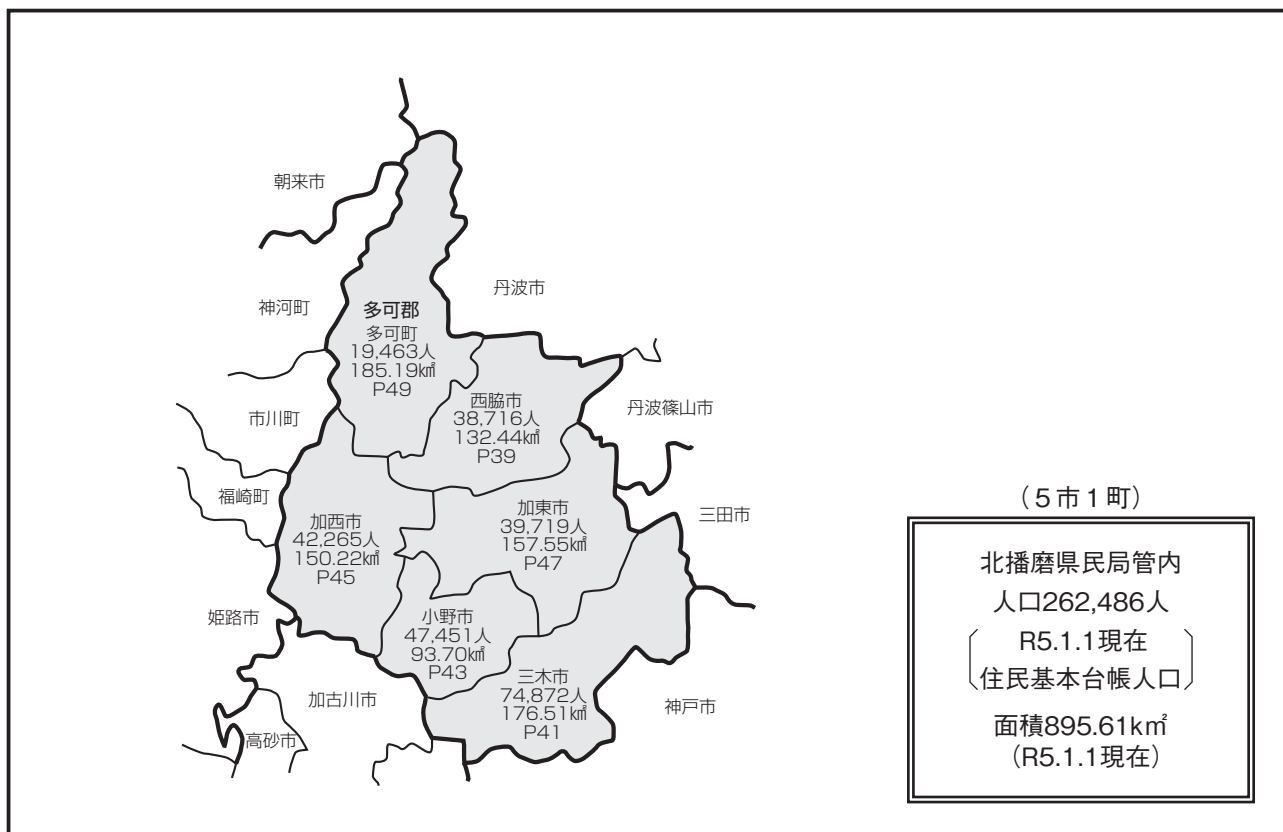
(0795) 42-5111

(庁舎まで)

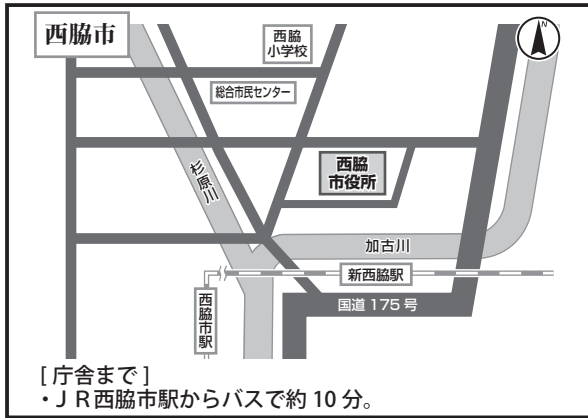
- ・JR加古川線社町駅から神姫バス「社・教育センター」行きに乗り、「県総合庁舎前」で下車
- ・又は社町駅から徒歩30分



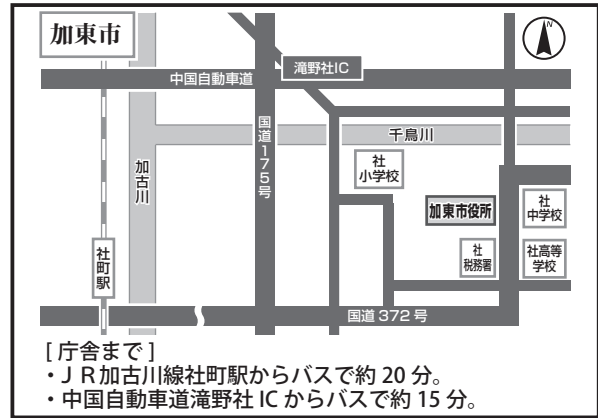
【北播磨県民局管内図】



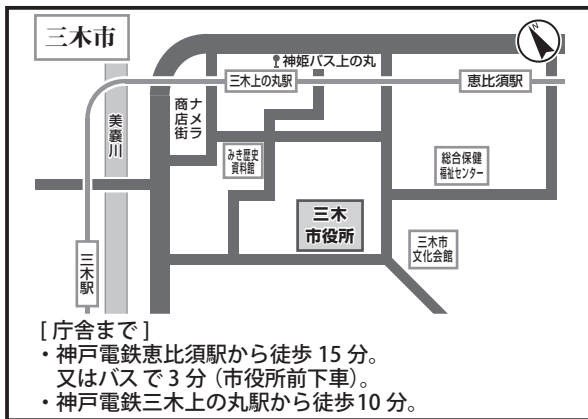
【市町庁舎付近案内図一覧(北播磨県民局管内)】



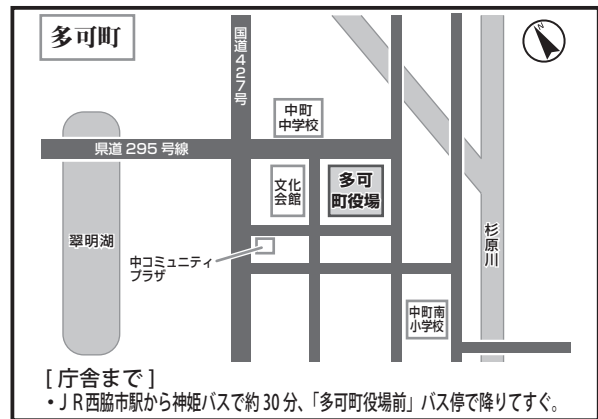
〒677-8511(個) 西脇市下戸田128番地1
TEL (0795)22-3111



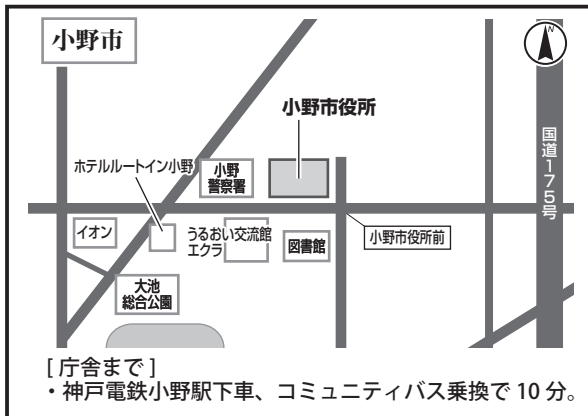
〒673-1493(個) 加東市社50番地
TEL (0795)42-3301



〒673-0492(個) 三木市上の丸町10番30号
TEL (0794)82-2000



〒679-1192(個) 多可郡多可町中区中村町123番地
TEL (0795)32-2380



〒675-1380(個) 小野市中島町531番地
TEL (0794)63-1000



〒675-2395(個) 加西市北条町横尾1000番地
TEL (0790)42-1110

にしわきし 西脇市		ホームページアドレス	https://www.city.nishiwaki.lg.jp							
		Eメールアドレス	sousei@city.nishiwaki.lg.jp							
西脇市章	団体コード	282138		区分	H27国調	R2国調	R5.1.1現在 住基台帳			
	所在地	677-8511 (個) (にしわきししもとだ) 西脇市下戸田128番地の1		人口 (増減率)	40,866人 (△4.5%)	38,673人 (△5.4%)	38,716人 (△1.2%)			
				世帯数 (増減率)	15,049世帯 (0.4%)	15,167世帯 (0.8%)	17,218世帯 (0.3%)			
市章の由来	TEL	(0795) 22-3111		(R2国調) 産業別 就業人口	第1次産業	384人 (2.1%)				
2つの「シ」を図案化、「ニシ」 を表現したもの。	FAX	(0795) 22-1014 (総務課)			第2次産業	6,861人 (37.2%)				
					第3次産業	11,196人 (60.7%)				
					総数	19,280人 ※その他分類含む				
西脇市長 R3.11.13 就任 R7.11.12 満了 (3) 期目  かたやま しょうぞう 片山 象三 (S36.2.11生)	役職	氏名	就任 年月日	面積 (R5.1.1)		132.44km ²				
	副市長	ふじわら よしのり 藤原 良規 (S37.8.29生)	R3.12.9 [1期目]	人口密度 (R2国調)		292.0人/km ²				
		—	—	年少人口割合 (R2国調)		11.9%				
		—	—	老年人口割合 (R2国調)		33.9%				
	議長	たかせ ひろし 高瀬 洋 (S31.8.7生)	R5.12.1	住基台帳のうち 外国人住民 (R5.1.1)		619人				
		よしい としゆき 吉井 敏恭 (S25.2.21生)	R5.12.1	昼夜間人口比率 (R2国調)		96.6%				
	副議長			転入者数 A	転出者数 B	転入超過数 A-B (R5.1.1~R5.12.31)				
					867人	1,091人	△224人			
					未就学児待機児童数 (R5.4.1現在)		要介護認定率 (R5.4.30現在)			
					5人		20.8%			
				議員 (任期 R7.11.12 まで)						
				条例定数		現員 (うち女性)				
				16人		16人 (1人)				
				政党別等議員数 (うち女性)						
				公明党		1人 (0人)				
				日本共産党		1人 (0人)				
				無所属		14人 (1人)				
				選挙人名簿登録者数 (R5.9.1現在)						
				男	女	計				
				15,401人	17,104人	32,505人				
				職員数						
				区分	R5.4.1現在	人口千人当たり				
				全職員	717人	18.5人				
				うち普通会 計部門職員	228人	5.9人				
					うち一般行 政部門職員	184人	4.8人			
				法令等に基づく主な地域指定の状況 (R5.4.1現在) ○: 該当、-: 非該当						
				過疎地域 (全部)	過疎地域 (一部)	辺地	離島地域	豪雪地域	特定農山村 地域	振興山村
				-	-	○	-	-	○	-
				ふるさと納税の主な返礼品		マイナンバーカード保有率 R6.1.31現在				
				黒田庄和牛、「醸し人九平次」日 本酒、クリーニングサービス、 播州織		81.4%				
沿革		S27.4.1 合体 西脇町 日野村 重春村 比延庄村 (市制施行) (西脇市)								
		S29.3.30 編入 芳田村 (西脇市)								
		S35.1.1 町制施行 (黒田庄町)								
		H17.10.1 合体 西脇市 黒田庄町								
市の概要		【主な産業・経済等】		【主な観光・文化・歴史】						
		・「播州織」(先染綿織物国内シェア約70%) ・「播州毛鉤」(経済産業大臣指定伝統工芸品)、 播州釣針 (国内シェア90%) ・黒田庄和牛 (ブランド和牛「神戸ビーフ」の主 産地)		・東経135度と北緯35度 が交差する「日本のへそ」 ・国登録有形文化財「旧来 住家住宅」 ・国重要文化財「西脇小学 校」						
【花】	しばざくら	【木】	さくら	【鳥】	-					
【主な郷土出身者】		【マスコット】								
・横尾 忠則 (美術家) ・森脇 浩司 (元プロ野球監督) ・トータス松本 (ミュージシャン) ・十倉 雅和 (一般社団法人日本経済団体連合会会長) ・甲斐野 央 (プロ野球選手)・吉田 凌 (プロ野球選手)		-								

区 分	令和2(2020)年度決算	令和3(2021)年度決算	令和4(2022)年度決算
歳入	31,372,744千円(52.3%)	22,631,459千円(△27.9%)	21,569,273千円(△4.7%)
一般財源等	14,451,018千円(6.3%)	14,195,331千円(△1.8%)	14,237,456千円(0.3%)
うち地方税	4,870,101千円(△0.5%)	4,843,621千円(△0.5%)	4,951,446千円(2.2%)
うち地方交付税 ※臨時財政対策債含む	6,784,516千円(0.2%)	7,206,927千円(6.2%)	6,798,632千円(△5.7%)
歳出	30,945,082千円(50.7%)	21,796,446千円(△29.6%)	21,246,100千円(△2.5%)
義務的経費	8,059,344千円(10.9%)	9,084,401千円(12.7%)	8,544,270千円(△5.9%)
うち人件費	2,646,216千円(24.8%)	2,685,827千円(1.5%)	2,605,099千円(△3.0%)
うち公債費 (うち繰上償還額)	1,836,966千円(6.7%) (0千円)	1,893,676千円(3.1%) (0千円)	2,041,813千円(7.8%) (0千円)
うち扶助費	3,576,162千円(4.4%)	4,504,898千円(26.0%)	3,897,358千円(△13.5%)
投資的経費	7,791,565千円(195.6%)	1,429,041千円(△81.7%)	867,147千円(△39.3%)
実質収支	170,808千円	773,940千円	303,347千円
地方債現在高 (うち臨時財政対策債)	24,259,425千円(20.4%) (8,735,078千円)	23,810,154千円(△1.9%) (8,477,015千円)	22,201,958千円(△6.8%) (7,896,754千円)
基金現在高 (うち財政調整基金)	9,873,705千円 (4,925,978千円)	10,212,056千円 (5,017,754千円)	10,862,638千円 (5,412,057千円)
標準財政規模 ※臨財債発行可能額含む	11,872,415千円	12,181,158千円	11,852,105千円
政 指 標 等			
経常収支比率	90.4%	87.3%	91.5%
実質赤字比率	—	—	—
連結実質赤字比率	—	—	—
実質公債費比率	(30~R2) 8.5%	(R1~R3) 8.7%	(R2~R4) 9.4%
将来負担比率	20.9%	13.5%	2.9%
地方税徴収率	97.1%	97.8%	98.1%
財政力指数	(30~R2) 0.450	(R1~R3) 0.446	(R2~R4) 0.446
ラスパイレス指数	99.0	99.1	99.4

公共施設等の状況(R5.3.31現在) ※はR5.5.1現在 ☆はR5.4.1現在 上段：市町立の数							
幼稚園	※ 0/0 箇所	保育所	☆ 0/0 箇所	都市公園等数	21 箇所	介護老人保健施設	1 箇所
小学校	※ 8/8 校	認可こども園	☆ 0/8 箇所	都市計画区域内人口1人当たり(R4.3.31)	14.0 m ²	定員数	100人
中学校	※ 4/4 校	病院	1/2 箇所	地域包括支援センター	☆ 2 箇所	通所介護事業所	7 箇所
義務教育学校(小中一貫(9年))	※ 0/0 校	診療所	0/55 箇所	特別養護老人ホーム	6 箇所	道路改良率(R5.3.31)	66.4%
高等学校	※ 0/3 校	公民館	1 箇所	定員数	399人	道路舗装率(R5.3.31)	96.1%
中等教育学校(中高一貫(6年))	※ 0/0 校	体育館	4 箇所	養護老人ホーム	0 箇所	定員数	0人
特別支援学校	※ 0/0 校	図書館	1 箇所	ケアハウス	2 箇所	定員数	65人
						生活排水処理率(R5.3.31)	100.0%

人口等の推移	独自の人口対策
	<p>1. 子育て支援策</p> <ul style="list-style-type: none"> 認定こども園等の3～5歳児の給食(副食費)の無償化 子育て応援ステーション「はひいく」(切れ目のない子育て支援窓口) にしわか学力向上の取組(実用英語検定助成、英語民間試験GTECの実施、ICT教育の充実など) 小学6年生から中学3年生までを対象に塾や習い事に係る費用を助成(所得制限あり) 妊婦と子育て中の女性を対象に運動をきっかけに参加者同士の交流を促す教室 <p>2. 高齢者支援策</p> <ul style="list-style-type: none"> 公共交通の充実(デマンド型交通の運行など) 健康運動教室「Ni-Co」 健康ポイント事業 <p>3. 医療制度</p> <ul style="list-style-type: none"> 乳幼児等・子ども医療費助成事業(高校3年生までの医療費を無償化) 乳幼児法定外予防接種助成事業(インフルエンザ等の予防接種費用を助成) <p>4. その他</p> <ul style="list-style-type: none"> 企業連携型奨学金返還サポート事業(従業員が返還する奨学金の一部を負担する事業者を支援) 農産プロジェクト(大学・民間企業と連携し、農業と日本酒醸造の研修を実施)

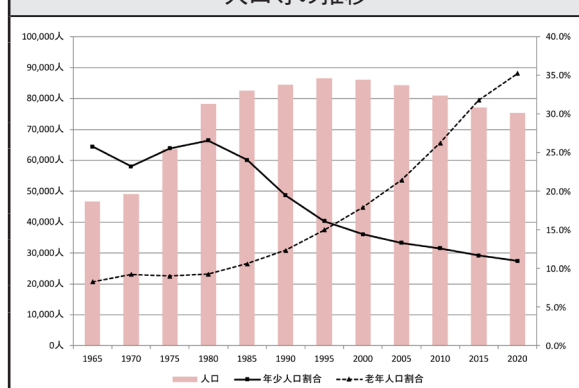
誇りを持って暮らせるまち 三木

区 分		令和2(2020)年度決算	令和3(2021)年度決算	令和4(2022)年度決算
歳入		41,287,480千円(29.3%)	37,044,106千円(△10.3%)	35,353,481千円(△4.6%)
一般財源等		22,074,751千円(3.6%)	23,297,950千円(5.5%)	23,110,994千円(△0.8%)
	うち地方税	11,303,532千円(△1.6%)	11,251,144千円(△0.5%)	11,464,407千円(1.9%)
	うち地方交付税 ※臨時財政対策債含む	6,175,606千円(△4.8%)	7,555,798千円(22.3%)	6,438,841千円(△14.8%)
歳出		41,009,945千円(29.0%)	36,050,823千円(△12.1%)	34,825,129千円(△3.4%)
義務的経費		16,204,919千円(11.8%)	18,438,721千円(13.8%)	17,151,641千円(△7.0%)
	うち人件費	5,953,821千円(31.0%)	5,983,365千円(0.5%)	5,863,924千円(△2.0%)
	うち公債費 (うち繰上償還額)	3,287,401千円(9.7%) (0千円)	3,652,225千円(11.1%) (0千円)	3,627,295千円(△0.7%) (0千円)
	うち扶助費	6,963,697千円(0.1%)	8,803,131千円(26.4%)	7,660,422千円(△13.0%)
投資的経費		2,724,929千円(2.1%)	2,591,782千円(△4.9%)	2,270,706千円(△12.4%)
実質収支		92,182千円	937,474千円	394,309千円
地方債現在高 (うち臨時財政対策債)		38,144,513千円(△0.3%) (14,114,357千円)	37,706,949千円(△1.1%) (14,447,524千円)	35,689,315千円(△5.4%) (13,626,966千円)
基金現在高 (うち財政調整基金)		5,373,702千円 (2,436,153千円)	6,058,515千円 (2,482,155千円)	6,469,552千円 (2,951,283千円)
財政指標等	標準財政規模 ※臨財債発行可能額含む	18,951,801千円	19,811,182千円	19,300,512千円
	経常収支比率	94.7%	87.6%	93.3%
	実質赤字比率	—	—	—
	連結実質赤字比率	—	—	—
	実質公債費比率	(30~R2) 3.5%	(R1~R3) 4.6%	(R2~R4) 5.7%
	将来負担比率	39.6%	35.3%	26.8%
	地方税徴収率	95.6%	96.8%	97.3%
財政力指数		(30~R2) 0.705	(R1~R3) 0.690	(R2~R4) 0.681
ラスパイレス指数		100.0	100.7	101.0

公共施設等の状況(R5.3.31現在) ※はR5.5.1現在 ☆はR5.4.1現在 上段：市町立の数



幼稚園	※ 4/4 箇所	保育所	☆ 1/1 箇所	都市公園等数	114箇所	介護老人保健施設	3箇所
小学校	※ 13/13 校	認可こども園	☆ 1/14 箇所	都市計画区域内人口1人当たり(R4.3.31)	46.7㎡	定員数	200人
中学校	※ 6/6 校	病院	0/6 箇所	地域包括支援センター	☆ 1箇所	通所介護事業所	13箇所
義務教育学校(小中一貫(9年))	※ 0/0 校	診療所	0/94 箇所	特別養護老人ホーム	8箇所	道路改良率(R5.3.31)	63.7%
高等学校	※ 0/4 校	公民館	12箇所	定員数	468人	道路舗装率(R5.3.31)	92.1%
中等教育学校(中高一貫(6年))	※ 0/0 校	体育館	4箇所	養護老人ホーム	1箇所	定員数	50人
特別支援学校	※ 1/1 校	図書館	3箇所	ケアハウス	4箇所	定員数	75人
						生活排水処理率(R5.3.31)	99.96%
							97.8%

人口等の推移



独自の人口対策

- 子育て支援策
 - ・0~2歳児保育料半額
 - ・3~5歳児副食費(おかず・おやつ代)補助(2号認定月額4500円まで、1号認定月額4200円まで)
 - ・児童センター一時預かり保育事業・子育てキャラバン
 - ・アフタースクール(学童保育):全小学校区13事業所に児童を受け入れ
- 高齢者支援策
 - ・高齢者に対するバス等運賃助成(70歳以上の方にバス等助成券を交付)
 - ・運転免許証を自主返納した高齢者に対する移動支援(65歳以上の対象者にバス等助成券を交付)
 - ・日常生活に必要な筋力・体の動き・バランスを身につけるみつきい☆いきいき体操
- 医療制度
 - ・子ども医療費助成制度 医療機関等で受診した時に支払う医療費(保険診療分に限る)を助成(所得制限なし)(中学生までは外来・入院全額、高校生は入院に限る)
- その他
 - ・結婚新生活支援事業 ご結婚されたばかりの新婚さんに対し、引越費用や住宅費などの新生活に最大100万円を助成。空き家バンク利用者には所得要件の緩和(所得制限無し)、他市からの移住者には新婚要件の緩和(結婚後5年以内に)有り

おのし 小野市		ホームページアドレス	https://www.city.ono.hyogo.jp/							
		Eメールアドレス	kikakuseisaku@city.ono.hyogo.jp							
小野市章	団体コード	282189		区分	H27国調	R2国調	R5.1.1現在 住基台帳			
	所在地	675-1380 (個) (おのしなかしまちょう) 小野市中島町531番地		人口 (増減率)	48,580人 (△2.2%)	47,562人 (△2.1%)	47,451人 (△0.8%)			
				世帯数 (増減率)	16,860世帯 (2.4%)	17,810世帯 (5.6%)	20,517世帯 (0.2%)			
市章の由来	TEL	(0794)63-1000		(R2国調) 産業別 就業人口	第1次産業	647人 (2.8%)				
「小」を図案化し、ひらがなの「の」で囲ったもので、円形は市民の融和と団結を意味し、将来の飛躍と発展を象徴している。	FAX	(0794)63-6600 (総務部総務課)			第2次産業	8,486人 (37.3%)				
					第3次産業	13,628人 (59.9%)				
				総数		23,363人 ※その他分類含む				
小野市長 R5.2.7 就任 R9.2.6 満了 (7) 期目  ほらい つとむ 蓬萊 務 (S21.5.20生)	役職	氏名	就任年月日	面積 (R5.1.1)		93.70km ²				
	副市長	ふじい ふとし 藤井 大 (S35.2.16生)	R2.10.1 [1期目]	人口密度 (R2国調)		511.7人/km ²				
		ふじわら ひろゆき 藤原 博之 (S40.5.31生)	R5.10.1 [1期目]	年少人口割合 (R2国調)		13.4%				
		—	—	老年人口割合 (R2国調)		29.3%				
	議長	やまもと ごろう 山本 悟朗 (S39.1.19生)	R5.5.9	住基台帳のうち 外国人住民 (R5.1.1)		1,129人				
		きし しんご 喜始 真吾 (S30.3.29生)	R5.5.9	昼夜間人口比率 (R2国調)		101.6%				
	副議長	—	—	転入者数 A	転出者数 B	転入超過数 A-B (R5.1.1~R5.12.31)				
					1,208人	1,335人	△127人			
					未就学児待機児童数 (R5.4.1現在)		要介護認定率 (R5.4.30現在)			
					0人		17.6%			
沿 革				議員 (任期 R9.4.30 まで)						
S29.12.1 合体 小野町 河合村 来住村 市場村 大部村 下東条村 (市制施行)				条例定数		現員 (うち女性)				
S31.4.1 編入 加東郡社町区域のうち大字古川 久保木				16人		16人 (7人)				
				政党別等議員数 (うち女性)						
				公明党		2人 (1人)				
				日本共産党		1人 (0人)				
				日本維新の会		1人 (0人)				
				無所属		12人 (6人)				
				選挙人名簿登録者数 (R5.9.1現在)						
				男	女	計				
				18,849人	20,096人	38,945人				
				職員数						
				区分	R5.4.1現在	人口千人当たり				
				全職員	347人	7.3人				
				うち普通会計 部門職員	310人	6.5人				
				うち一般行政 部門職員	195人	4.1人				
				法令等に基づく主な地域指定の状況 (R5.4.1現在) ○: 該当、-: 非該当						
				過疎地域 (全部)	過疎地域 (一部)	辺地	離島地域	豪雪地域	特定農山村 地域	振興山村
				-	-	-	-	-	-	
市の概要				ふるさと納税の主な返礼品						
【主な産業・経済等】		【主な観光・文化・歴史】			マイナンバーカード保有率 R6.1.31現在 81.7%					
<ul style="list-style-type: none"> 高速道路網の整備を背景に、医療、食品、電気、航空機等の新しい産業が立地 127haの工業団地・流通等業務団地は市内工業出荷額の約5割を担う 県市共同で整備し、R4年度に完成したひょうご小野産業団地では、進出企業による新たな雇用創出や税収増加に期待 全国一の生産量を誇る「そろばん」 「播州刃物」のブランドで海外展開 		<ul style="list-style-type: none"> 国宝「浄土寺浄土堂」、「阿弥陀如来三尊立像」 ひまわりの丘公園 白雲谷温泉ゆひか おの桜つつみ回廊 小野八ヶ池自然公園 (龍翔ドーム) こだまの森グラウンドゴルフ場 								
【花】	ひまわり	【木】	柳	【鳥】	ライオンボディソープ hadakara、 季節の野菜セット、手動芝刈機					
【主な郷土出身者】				【マスコット】						
<ul style="list-style-type: none"> 小林 祐梨子 (元陸上競技選手) (故) 上田 三四二 (歌人) 田中 希実 (陸上競技選手) 				 ひまわり君						

北播磨

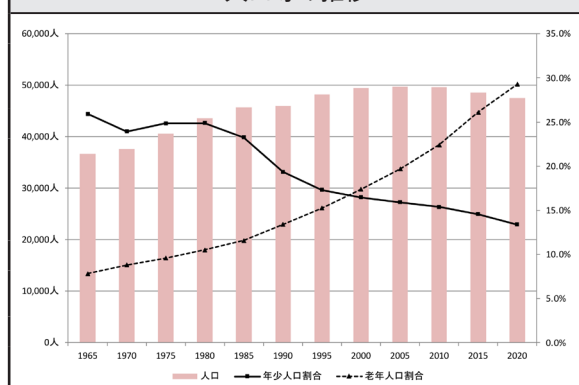
人いきいき まちわくわく ハートフルシティおの

区 分	令和2(2020)年度決算	令和3(2021)年度決算	令和4(2022)年度決算
歳 入	26,436,030 千円 (5.7%)	23,283,281 千円 (△11.9%)	22,789,791 千円 (△2.1%)
一 般 財 源 等	13,832,363 千円 (4.9%)	13,800,002 千円 (△0.2%)	14,851,115 千円 (7.6%)
うち 地方 税	7,263,645 千円 (△0.7%)	7,238,592 千円 (△0.3%)	7,485,237 千円 (3.4%)
うち 地方 交付 税 ※臨時財政対策債含む	3,432,642 千円 (△0.4%)	3,459,664 千円 (0.8%)	3,597,723 千円 (4.0%)
歳 出	25,645,521 千円 (4.9%)	22,177,690 千円 (△13.5%)	22,188,132 千円 (0.0%)
義 務 的 経 費	9,908,196 千円 (9.4%)	11,174,658 千円 (12.8%)	10,448,535 千円 (△6.5%)
うち 人 件 費	3,460,207 千円 (20.6%)	3,494,802 千円 (1.0%)	3,492,809 千円 (△0.1%)
うち 公 債 費 (うち繰上償還額)	1,987,960 千円 (8.3%) (0 千円)	2,100,780 千円 (5.7%) (0 千円)	2,130,301 千円 (1.4%) (0 千円)
うち 扶 助 費	4,460,029 千円 (2.5%)	5,579,076 千円 (25.1%)	4,825,425 千円 (△13.5%)
投 資 的 経 費	2,516,035 千円 (△65.3%)	3,574,746 千円 (42.1%)	3,067,535 千円 (△14.2%)
実 質 収 支	392,335 千円	785,576 千円	423,023 千円
地 方 債 現 在 高 (うち臨時財政対策債)	21,695,059 千円 (0.6%) (9,317,573 千円)	21,515,871 千円 (△0.8%) (8,717,686 千円)	21,188,210 千円 (△1.5%) (8,208,224 千円)
基 金 現 在 高 (うち財政調整基金)	8,356,414 千円 (4,424,652 千円)	8,517,259 千円 (4,636,152 千円)	8,367,675 千円 (4,542,252 千円)
財 政 規 模 ※臨時債発行可能額含む	11,570,912 千円	12,116,304 千円	11,845,543 千円
政 指 標 等			
経 常 収 支 比 率	90.7 %	90.5 %	89.6 %
実 質 赤 字 比 率	—	—	—
連 結 実 質 赤 字 比 率	—	—	—
実 質 公 債 費 比 率	(30～R2) 4.6 %	(R1～R3) 6.2 %	(R2～R4) 7.3 %
将 来 負 担 比 率	5.7 %	2.1 %	0.5 %
地 方 税 徴 収 率	97.4 %	98.1 %	98.3 %
財 政 力 指 数	(30～R2) 0.721	(R1～R3) 0.712	(R2～R4) 0.703
ラ ス パ イ レ ス 指 数	100.3	100.3	100.1

公共施設等の状況(R5.3.31現在) ※はR5.5.1現在 ☆はR5.4.1現在 上段：市町立の数

幼 稚 園	※ $\frac{2}{2}$ 箇所	保 育 所	☆ $\frac{0}{8}$ 箇所	都 市 公 園 等 数	22 箇所	介 護 老 人 保 健 施 設	3 箇所
小 学 校	※ $\frac{8}{8}$ 校	認 こ ど も 定 園	☆ $\frac{0}{6}$ 箇所	都 市 計 画 区 域 内 人 口 1 人 当 た り (R4.3.31)	10.0 m ²	定 員 数	200 人
中 学 校	※ $\frac{4}{4}$ 校	病 院	$\frac{1}{5}$ 箇所	地 域 包 括 支 援 セ ン タ ー	☆ 1 箇所	通 所 介 護 事 業 所	9 箇所
義 務 教 育 学 校 (小中一貫(9年))	※ $\frac{0}{0}$ 校	診 療 所	$\frac{0}{56}$ 箇所	特 別 養 護 老 人 ホ ー ム	6 箇所	道 路 改 良 率 (R5.3.31)	77.1 %
高 等 学 校	※ $\frac{0}{2}$ 校	公 民 館	0 箇所	定 員 数	387 人	道 路 舗 装 率 (R5.3.31)	96.6 %
中 等 教 育 学 校 (中高一貫(6年))	※ $\frac{0}{0}$ 校	体 育 館	3 箇所	養 護 老 人 ホ ー ム	0 箇所	上 水 道 等 普 及 率 (R4.3.31)	100.00 %
特 別 支 援 学 校	※ $\frac{1}{1}$ 校	図 書 館	1 箇所	ケ ア ハ ウ ス	1 箇所	生 活 排 水 処 理 率 (R5.3.31)	99.6 %
				定 員 数	16 人		

人口等の推移






独自の人口対策

- 子育て支援策
 - 法人保育所・認定こども園と連携して「待機児童ゼロ」を継続中
 - 年中無休の子育て支援拠点「児童館チャイコム」を広大な芝生広場を備えた「ひまわりの丘公園」で運営
 - 0～2歳児に係る保育所・認定こども園の保育料負担を国基準よりも30%削減
- 高齢者支援策
 - 筋力の維持・向上を図るため、自主グループが主体的に運営する「いきいき100歳体操」の支援
 - 認知症高齢者を早期に発見し適切な治療につなげるため、かかりつけ医による「もの忘れ検診」を実施
 - 高齢者や障がい者宅の玄関先で毎週ごみ収集「ハートフルごみ収集」
 - 運転免許証を持たない75歳以上の方等が、通常の半額程度で利用できるタクシー「らん♡らんタクシー」を運行
- 医療制度
 - 高校3年生までの医療費を所得制限なしで完全無料化
 - 5種類のがん検診(肺・胃・大腸・乳・子宮)の受診料について、75歳以上に加え節目年齢無料を実施
- その他
 - コミュニティバス「らん♡らんバス」を9台体制で運行(65歳以上、小学生以下、障がい者の方は無料)
 - 警察官OBら専任職員11人、8台体制による「安全安心パトロール」の実施

区 分	令和2(2020)年度決算	令和3(2021)年度決算	令和4(2022)年度決算
歳 入	31,618,894 千円 (36.9%)	28,928,717 千円 (△ 8.5%)	27,885,167 千円 (△ 3.6%)
一 般 財 源 等	18,288,873 千円 (21.8%)	20,346,821 千円 (11.3%)	19,956,078 千円 (△ 1.9%)
うち 地方 税	6,944,203 千円 (△ 2.9%)	6,767,895 千円 (△ 2.5%)	7,075,002 千円 (4.5%)
うち 地方 交付 税 ※臨時財政対策債含む	4,377,750 千円 (5.9%)	4,968,479 千円 (13.5%)	4,329,319 千円 (△ 12.9%)
歳 出	30,582,516 千円 (36.0%)	27,860,286 千円 (△ 8.9%)	27,192,475 千円 (△ 2.4%)
義 務 的 経 費	8,821,406 千円 (10.7%)	10,046,626 千円 (13.9%)	9,614,300 千円 (△ 4.3%)
うち 人 件 費	3,589,577 千円 (40.5%)	3,746,147 千円 (4.4%)	3,678,190 千円 (△ 1.8%)
うち 公 債 費 (うち繰上償還額)	1,835,315 千円 (2.3%) (0 千円)	1,958,951 千円 (6.7%) (0 千円)	1,997,059 千円 (1.9%) (0 千円)
うち 扶 助 費	3,396,514 千円 (△ 6.1%)	4,341,528 千円 (27.8%)	3,939,051 千円 (△ 9.3%)
投 資 的 経 費	2,405,798 千円 (△ 4.6%)	1,866,245 千円 (△ 22.4%)	1,999,946 千円 (7.2%)
実 質 収 支	695,035 千円	988,637 千円	613,750 千円
地 方 債 現 在 高 (うち臨時財政対策債)	20,187,945 千円 (1.6%) (9,036,735 千円)	19,692,890 千円 (△ 2.5%) (8,968,406 千円)	18,573,526 千円 (△ 5.7%) (8,362,263 千円)
基 金 現 在 高 (うち財政調整基金)	5,446,351 千円 (2,019,731 千円)	8,402,345 千円 (3,255,505 千円)	10,189,233 千円 (3,894,514 千円)
財 政 規 模 ※臨時債発行可能額含む	11,932,625 千円	12,455,071 千円	12,042,910 千円
政 指 標 等			
経 常 収 支 比 率	93.9 %	90.4 %	94.9 %
実 質 赤 字 比 率	—	—	—
連 結 実 質 赤 字 比 率	—	—	—
実 質 公 債 費 比 率	(30 ~ R2) 8.1 %	(R1 ~ R3) 8.5 %	(R2 ~ R4) 9.3 %
将 来 負 担 比 率	46.6 %	4.5 %	△ 22.0 %
地 方 税 徴 収 率	96.6 %	97.3 %	97.5 %
財 政 力 指 数	(30 ~ R2) 0.662	(R1 ~ R3) 0.645	(R2 ~ R4) 0.634
ラ ス パ イ レ ス 指 数	99.8	99.3	99.7

公共施設等の状況 (R5.3.31 現在) ※はR5.5.1 現在 ☆はR5.4.1 現在 上段：市町立の数							
幼 稚 園	※ 0/0 箇所	保 育 所	☆ 0/1 箇所	都 市 公 園 等 数	12 箇所	介 護 老 人 保 健 施 設	2 箇所
小 学 校	※ 11/11 校	認 定 こ ども 定 園	☆ 4/11 箇所	都 市 計 画 区 域 内 人 口 1 人 当 た り (R4.3.31)	5.0 m ²	定 員 数	100 人
中 学 校	※ 4/4 校	病 院	1/4 箇所	地 域 包 括 支 援 セ ン タ ー	☆ 1 箇所	通 所 介 護 事 業 所	4 箇所
義 務 教 育 学 校 (小中一貫(9年))	※ 0/0 校	診 療 所	0/49 箇所	特 別 養 護 老 人 ホ ー ム	4 箇所	道 路 改 良 率 (R5.3.31)	34.6 %
高 等 学 校	※ 0/2 校	公 民 館	4 箇所	定 員 数	294 人	道 路 舗 装 率 (R5.3.31)	82.4 %
中 等 教 育 学 校 (中高一貫(6年))	※ 0/0 校	体 育 館	2 箇所	養 護 老 人 ホ ー ム	0 箇所	定 員 数	0 人
特 別 支 援 学 校	※ 1/1 校	図 書 館	1 箇所	ケ ア ハ ウ ス	2 箇所	定 員 数	90 人
						上 水 道 等 普 及 率 (R4.3.31)	98.50 %
						生 活 排 水 処 理 率 (R5.3.31)	99.9 %

人口等の推移	独自の人口対策
<p>人口等の推移のグラフは、1965年から2020年までの人口（棒グラフ）、年少人口割合（実線）、老年人口割合（点線）を示しています。人口は約48万人から42万人へと減少傾向にあり、老年人口割合は約25%から35%へと増加しています。</p>	<p>1. 子育て支援策</p> <ul style="list-style-type: none"> ・保健所・認定こども園の保育料の無料化(0歳～5歳児) ・全保育・学校施設の給食の無料化 ・乳幼児・こどもの医療費の無料化(高校3年生まで) ・乳幼児を養育する世帯にオムツ等の無料化(生後3ヶ月～満1歳) ・病児病後児保育の無料化 <p>2. その他支援策</p> <ul style="list-style-type: none"> ・加西市新規就農者支援事業(経営自立安定化支援、施設機械整備支援、農地賃借料助成、住宅費助成) ・加西市就農研修受入農業者支援事業(研修受入制度) ・加西市UJIターン促進補助金交付制度 ・加西市大学生等遠距離通学定期券購入助成金交付制度 ・保育教諭就労支援一時金 ・新婚世帯向け家賃補助制度 ・若者世帯定住促進住宅補助制度

かとうし 加東市		ホームページアドレス	https://www.city.kato.lg.jp/							
		Eメールアドレス	kato@city.kato.lg.jp							
加東市章	団体コード	282286		区分	H27国調	R2国調	R5.1.1現在 住基台帳			
	所在地	673-1493 (個) (かとうしやしろ) 加東市社50番地		人口 (増減率)	40,310人 (0.3 %)	40,645人 (0.8 %)	39,719人 (△0.3 %)			
				世帯数 (増減率)	15,086世帯 (6.7 %)	17,070世帯 (13.2 %)	17,347世帯 (0.7 %)			
市章の由来	TEL	(0795)42-3301		(R2国調) 産業別 就業人口	第1次産業	911人 (4.5 %)				
加東市の頭文字「K」を図案化したもので、豊かな自然と共生する人々の伸びやかな活力に満ちたふれあいの田園都市を表したものの。	FAX	(0795)42-7375 (総務財政部総務財政課)			第2次産業	7,641人 (37.9 %)				
					第3次産業	11,600人 (57.6 %)				
				総数	20,983人 ※その他分類含む					
加東市長 R4.4.30 就任 R8.4.29 満了 (1) 期目  いわね ただし 岩根 正 (S30.4.6生)	役職	氏名	就任 年月日	面積 (R5.1.1)		157.55km ²				
	副市長	小林 かつなり こばやし かつなり 勝成 (S39.5.13生)	R4.5.18 [1期目]	人口密度 (R2国調)		258.0人/km ²				
		—		—	年少人口割合 (R2国調)		12.9%			
				老年人口割合 (R2国調)		27.1%				
				住基台帳のうち 外国人住民 (R5.1.1)		1,557人				
				昼夜間人口比率 (R2国調)		108.6%				
				転入者数 A	転出者数 B	転入超過数 A-B (R5.1.1~R5.12.31)				
				1,442人	1,476人	△34人				
				未就学児待機児童数 (R5.4.1現在)		要介護認定率 (R5.4.30現在)				
				0人		17.5%				
				議員 (任期 R8.10.31 まで)						
				条例定数		現員 (うち女性)				
				16人		16人 (4人)				
				政党別等議員数 (うち女性)						
				公明党		1人 (0人)				
				日本共産党		1人 (0人)				
				無所属		14人 (4人)				
				選挙人名簿登録者数 (R5.9.1現在)						
				男	女	計				
				15,773人	16,344人	32,117人				
				職員数						
				区分	R5.4.1現在	人口千人当たり				
				全職員	480人	12.1人				
				うち普通会 計部門職員	287人	7.2人				
				うち一般行 政部門職員	228人	5.7人				
				法令等に基づく主な地域指定の状況 (R5.4.1現在) ○: 該当、-: 非該当						
				過疎地域 (全部)	過疎地域 (一部)	辺地	離島地域	豪雪地域	特定農山村 地域	振興山村
				-	-	○	-	-	○	-
市の概要				ふるさと納税の主な返礼品				マイナンバーカード保有率 R6.1.31現在		
【主な産業・経済等】		【主な観光・文化・歴史】		洗濯用洗剤・柔軟剤、 Yogibo(ピースソファ)、加東市 産山田錦使用の日本酒、ゴルフ 場プレー券、やしらの桃						
・北播磨の交通の要衝にあり、4つの工業団地に製造業・流通業が進出 ・国内生産量の約9割を誇る釣り針「播州針」や鯉のぼりなどの伝統産業 ・酒造好適米「山田錦」の栽培も盛んで、日本酒の最高級の原料として全国各地に出荷 ・県内最大の栽培面積を誇る加東市の新たな特産品「もち麦(キラリモチ)」		・北播磨随一の集客を誇る東条湖おもちゃ王国 ・闘竜灘、三草山、東条湖など歴史的、文化的な「加東遺産10選」 ・トリックアートやARを楽しめる加東アート館		75.7%						
【花】	コスモス	【木】	さくら	【鳥】	-					
【主な郷土出身者】		【マスコット】		加東伝の助 						
・(故)森 月城(日本画家)・軒上 泊(作家) ・(故)坂本 遼(詩人)・杉山康人(チューバ奏者) ・山口衛里(元陸上競技選手、陸上競技指導者) ・下山真二(元プロ野球選手)・角中央奈(自転車競技選手) ・(故)榎倉香仰(えのくらこうせん)(書家) ・鎌川泰果(プロゴルファー)										

北播磨



山よし！技よし！文化よし！ 夢がきらめく☆元気なまち 加東

区 分	令和2(2020)年度決算	令和3(2021)年度決算	令和4(2022)年度決算
歳 入	24,967,131 千円 (30.3%)	26,432,419 千円 (5.9%)	23,192,133 千円 (△ 12.3%)
一 般 財 源 等	15,018,862 千円 (8.4%)	15,816,155 千円 (5.3%)	15,898,624 千円 (0.5%)
うち 地方 税	6,864,374 千円 (△ 0.4%)	6,758,795 千円 (△ 1.5%)	7,040,706 千円 (4.2%)
うち 地方 交付 税 ※臨時財政対策債含む	4,506,559 千円 (4.9%)	5,066,144 千円 (12.4%)	4,964,729 千円 (△ 2.0%)
歳 出	24,261,519 千円 (31.3%)	25,795,623 千円 (6.3%)	22,660,197 千円 (△ 12.2%)
義 務 的 経 費	8,732,234 千円 (12.8%)	9,817,134 千円 (12.4%)	9,554,852 千円 (△ 2.7%)
うち 人 件 費	2,975,148 千円 (28.9%)	3,005,702 千円 (1.0%)	3,122,594 千円 (3.9%)
うち 公 債 費 (うち繰上償還額)	2,162,647 千円 (7.1%) (0 千円)	2,291,788 千円 (6.0%) (0 千円)	2,431,104 千円 (6.1%) (0 千円)
うち 扶 助 費	3,594,439 千円 (5.3%)	4,519,644 千円 (25.7%)	4,001,154 千円 (△ 11.5%)
投 資 的 経 費	2,420,333 千円 (8.8%)	6,403,462 千円 (164.6%)	3,440,252 千円 (△ 46.3%)
実 質 収 支	618,220 千円	567,484 千円	455,747 千円
地 方 債 現 在 高 (うち臨時財政対策債)	21,781,445 千円 (△ 2.1%) (9,176,645 千円)	23,701,469 千円 (8.8%) (9,110,009 千円)	23,737,608 千円 (0.2%) (8,610,678 千円)
基 金 現 在 高 (うち財政調整基金)	14,220,256 千円 (6,029,448 千円)	14,542,380 千円 (6,347,541 千円)	14,541,136 千円 (6,494,143 千円)
財 政 指 標 等	12,043,003 千円	12,644,029 千円	12,544,892 千円
標準財政規模 ※臨時債発行可能額含む			
経 常 収 支 比 率	88.6 %	84.8 %	88.7 %
実 質 赤 字 比 率	—	—	—
連 結 実 質 赤 字 比 率	—	—	—
実 質 公 債 費 比 率	(30 ~ R2) 5.1 %	(R1 ~ R3) 5.4 %	(R2 ~ R4) 6.0 %
将 来 負 担 比 率	— %	△ 86.4 %	△ 90.0 %
地 方 税 徴 収 率	95.8 %	97.0 %	97.2 %
財 政 力 指 数	(30 ~ R2) 0.686	(R1 ~ R3) 0.666	(R2 ~ R4) 0.641
ラ ス パ イ レ ス 指 数	99.2	99.0	98.7

北播磨

公共施設等の状況(R5.3.31現在) ※はR5.5.1現在 ☆はR5.4.1現在 上段：市町立の数							
幼 稚 園	※ 0/1 箇所	保 育 所	☆ 0/4 箇所	都市公園等数	50 箇所	介 護 老 人 保 健 施 設	2 箇所
小 学 校	※ 7/8 校	認 こ ど も 定 園	☆ 2/12 箇所	都市計画区域内人口1人当たり(R4.3.31)	57.4 m ²	定員数	100 人
中 学 校	※ 2/3 校	病 院	1/3 箇所	地域包括支援センター	☆ 1 箇所	通所介護事業所	7 箇所
義務教育学校(小中一貫(9年))	※ 1/1 校	診 療 所	0/42 箇所	特別養護老人ホーム	4 箇所	道路改良率(R5.3.31)	54.0 %
高 等 学 校	※ 0/1 校	公 民 館	3 箇所	定員数	214 人	道路舗装率(R5.3.31)	94.2 %
中等教育学校(中高一貫(6年))	※ 0/0 校	体 育 館	4 箇所	養 護 老 人 保 健 施 設	0 箇所	上水道等普及率(R4.3.31)	99.12 %
特別支援学校	※ 0/0 校	図 書 館	3 箇所	定員数	0 人	生活排水処理率(R5.3.31)	100 ※ %
				ケ ア ハ ウ ス	0 箇所		
				定員数	0 人		

人口等の推移	独自の人口対策
	<p>1. 子育て支援策</p> <ul style="list-style-type: none"> ・生後5か月から満1歳になる子どもを持つ家庭を対象に、子育て用品を届けるとともに、赤ちゃんとお母さんの見守りを実施(かとうすこやか定期便) ・6歳の誕生日までの子どもがいる世帯に、子ども1人当たり年額3万円を交付 ・地域子育て支援拠点4か所あり、子育て親子の交流の場の提供と子育て相談、子育て関連情報の提供、子育て・子育て支援に関する講習等を実施 ・1歳から小学校就学までの間にある幼児に、任意接種であるおたふくかぜワクチンの予防接種費用を全額助成(1回分) ・病児病後児保育施設「かとうこ」では、就労等で病気の児童を保育できない保護者のために、生後6か月から小学校6年生までの児童の一時預かりを実施 ・0歳から18歳までの子どもの医療費を全額助成 <p>2. 高齢者支援策</p> <ul style="list-style-type: none"> ・長寿祝金として、喜寿・米寿・白寿の節目を迎える高齢者に祝金を支給 ・ふまねっと運動(介護予防の運動)の教室にて、移動支援・買い物支援を併せて実施 <p>3. 医療制度</p> <ul style="list-style-type: none"> ・まちぐるみ健診で特定(基本)健診やがん検診の受診費用を助成及び検診項目の一部を無料で実施 <p>4. その他</p> <ul style="list-style-type: none"> ・発達サポートセンター「はひあ」では、発達に関する相談をワンストップで実施 ・結婚を望む男女に出会いの場を提供する婚活イベントを開催

たかちよう 多可町		ホームページアドレス	https://www.town.taka.lg.jp/								
		Eメールアドレス	kikaku@town.taka.lg.jp								
多可町章	団体コード	283657		区分	H27国調	R2国調	R5.1.1現在 住基台帳				
	所在地	679-1192 (個) (たかくんたかちようなかむらまち) 多可郡多可町中区 中村町123番地		人口 (増減率)	21,200人 (△8.2%)	19,261人 (△9.1%)	19,463人 (△1.5%)				
				世帯数 (増減率)	6,665世帯 (△0.7%)	6,562世帯 (△1.5%)	7,710世帯 (0.6%)				
町章の由来	TEL	(0795)32-2380		(R2国調) 産業別 就業人口	第1次産業	357人 (3.7%)					
多可町の「多」を図案化。躍動する人の姿を織り込み、飛躍と発展を表現している。	FAX	(0795)32-2349 (総務課)			第2次産業	4,013人 (41.7%)					
					第3次産業	5,242人 (54.5%)					
					総数	9,948人 ※その他分類含む					
多可町長 R3.11.27 就任 R7.11.26 満了 (2) 期目  よしだ かずし 吉田 一四 (S31.6.28生)	役職	氏名	就任年月日	面積 (R5.1.1)		185.19km ²					
	副町長	氏名	さとう あきひろ 佐藤 彰浩 (S40.9.16生)	R3.4.1 [1期目]	人口密度 (R2国調)		104.0人/km ²				
		—		—	年少人口割合 (R2国調)		10.2%				
		—		—	老年人口割合 (R2国調)		38.3%				
	議長	氏名	ひはら しげき 日原 茂樹 (S33.10.18生)	R5.12.4	住基台帳のうち 外国人住民 (R5.1.1)		366人				
		—		—	昼夜間人口比率 (R2国調)		89.4%				
	副議長	氏名	よしだ まさよし 吉田 政義 (S22.3.28生)	R5.12.4	転入者数 A	転出者数 B	転入超過数 A-B (R5.1.1~R5.12.31)				
		—		—	249人	447人	△198人				
					未就学児待機児童数 (R5.4.1現在)		要介護認定率 (R5.4.30現在)				
					0人		18.0%				
沿 革				議員 (任期 R7.11.26 まで)							
T13. 4. 1 町制施行(中町) S29. 3.25 合体 野間谷村 大和村(八千代村) S30. 1. 1 " 松井庄村 杉原谷村(加美村) S35. 1. 1 町制施行(加美町) " " (八千代町) H17.11. 1 合体 中町 加美町 八千代町				条例定数		現員(うち女性)					
				14人		14人 (1人)					
				政党別等議員数(うち女性)				日本共産党		1人 (0人)	
								公明党		1人 (0人)	
								無所属		12人 (1人)	
				選挙人名簿登録者数 (R5.9.1現在)							
		男	女	計							
		7,979人	8,569人	16,548人							
				職員数							
		区分	R5.4.1現在	人口千人当たり							
		全職員	196人	10.1人							
		うち 普通会 計 部門 職員	169人	8.7人							
			うち一般行 政 部門 職員	142人	7.3人						
				法令等に基づく主な地域指定の状況 (R5.4.1現在) ○: 該当、-: 非該当							
		過疎地域 (全部)	過疎地域 (一部)	辺地	離島地域	豪雪地域	特定農山村 地域	振興山村			
		○	-	○	-	-	○	○			
【主な郷土出身者】		【マスコット】		ふるさと納税の主な返礼品		マイナンバーカード保有率					
・(故) 山田 勢三郎(酒米「山田錦」のルーツ発見者) ・(故) 山口 茂吉(アララギ派歌人) ・(故) 門脇 政夫(「敬老の日」提唱者) ・翁田 大勢(プロ野球選手)		 多可町観光PRマスコット たか坊&ふう子		手間を惜しまず100日間丁寧に育てた「播州百日どり」1羽セット(もも肉、むね肉、ささみ、肝、砂肝、手羽先、手羽元)		R6.1.31現在 76.9%					
【主な産業・経済等】		【主な観光・文化・歴史】									
・酒米の王様「山田錦」発祥の里で栄えてきた農業 ・独自の先染め織物として発展してきた播州織		・千ヶ峰、笠形山、妙見山 ・手漉き和紙「杉原紙」 ・東山古墳群、多可寺遺跡、播州歌舞伎 ・「敬老の日」発祥のまちオリジナルソング「さっとありがとう」 ・「敬老文化」のまち宣言 ・ラベンダーパーク多可									
【花】 のぎく・春蘭・ささゆり		【木】 けやき・杉・ひのき		【鳥】 キジ							

みどり織りなす北はりま “ここにしかあらへん”じば(磁場・地場)のまち

区 分	令和2(2020)年度決算	令和3(2021)年度決算	令和4(2022)年度決算
歳 入	14,247,346 千円 (21.6%)	13,122,904 千円 (△7.9%)	12,367,831 千円 (△5.8%)
一 般 財 源 等	8,950,117 千円 (7.2%)	8,725,828 千円 (△2.5%)	8,064,251 千円 (△7.6%)
うち 地方 税	2,062,333 千円 (△1.1%)	2,017,870 千円 (△2.2%)	2,095,938 千円 (3.9%)
うち 地方 交付 税 ※臨時財政対策債含む	5,212,185 千円 (△3.6%)	5,549,192 千円 (6.5%)	4,999,237 千円 (△9.9%)
歳 出	13,827,073 千円 (19.9%)	12,909,755 千円 (△6.6%)	12,212,303 千円 (△5.4%)
義 務 的 経 費	4,978,986 千円 (2.9%)	5,339,331 千円 (7.2%)	4,971,148 千円 (△6.9%)
うち 人 件 費	1,847,335 千円 (10.1%)	1,798,941 千円 (△2.6%)	1,771,703 千円 (△1.5%)
うち 公 債 費 (うち繰上償還額)	1,646,821 千円 (△0.4%) (155,854 千円)	1,588,663 千円 (△3.5%) (102,708 千円)	1,410,002 千円 (△11.2%) (0 千円)
うち 扶 助 費	1,484,830 千円 (△1.5%)	1,951,727 千円 (31.4%)	1,789,443 千円 (△8.3%)
投 資 的 経 費	815,300 千円 (△4.4%)	650,601 千円 (△20.2%)	851,003 千円 (30.8%)
実 質 収 支	371,896 千円	161,529 千円	122,104 千円
地 方 債 現 在 高 (うち臨時財政対策債)	13,822,108 千円 (△5.4%) (5,131,966 千円)	13,126,591 千円 (△5.0%) (4,920,435 千円)	12,372,867 千円 (△5.7%) (4,471,201 千円)
基 金 現 在 高 (うち財政調整基金)	6,579,910 千円 (2,998,690 千円)	7,274,448 千円 (3,201,789 千円)	7,565,437 千円 (3,284,359 千円)
財 政 規 模 ※臨時債発行可能額含む	7,406,859 千円	7,602,587 千円	7,221,373 千円
政 指 標 等			
経 常 収 支 比 率	91.4 %	86.9 %	91.8 %
実 質 赤 字 比 率	—	—	—
結 算 実 質 赤 字 比 率	—	—	—
実 質 公 債 費 比 率	(30 ~ R2) 12.9 %	(R1 ~ R3) 11.6 %	(R2 ~ R4) 12.1 %
将 来 負 担 比 率	22.1 %	△1.0 %	△0.5 %
地 方 税 徴 収 率	97.1 %	97.5 %	97.6 %
財 政 力 指 数	(30 ~ R2) 0.332	(R1 ~ R3) 0.327	(R2 ~ R4) 0.334
ラ ス パ イ レ ス 指 数	98.7	99.1	99.0

北播磨

公共施設等の状況(R5.3.31現在) ※はR5.5.1現在 ☆はR5.4.1現在 上段：市町立の数							
幼 稚 園	※ 0/0 箇所	保 育 所	☆ 0/0 箇所	都 市 公 園 等 数	15 箇所	介 護 老 人 保 健 施 設	1 箇所
小 学 校	※ 5/5 校	認 こ ど も 定 園	☆ 0/5 箇所	都 市 計 画 区 域 内 人 口 1 人 当 た り (R4.3.31)	26.3 m ²	定 員 数	35 人
中 学 校	※ 3/3 校	病 院	0/2 箇所	地 域 包 括 支 援 セ ン タ ー	☆ 1 箇所	通 所 介 護 事 業 所	6 箇所
義 務 教 育 学 校 (小中一貫(9年))	※ 0/0 校	診 療 所	3/17 箇所	特 別 養 護 老 人 ホ ー ム	6 箇所	道 路 改 良 率 (R5.3.31)	54.7 %
高 等 学 校	※ 0/1 校	公 民 館	0 箇所	定 員 数	304 人	道 路 舗 装 率 (R5.3.31)	85.8 %
中 等 教 育 学 校 (中高一貫(6年))	※ 0/0 校	体 育 館	5 箇所	養 護 老 人 ホ ー ム	1 箇所	上 水 道 等 普 及 率 (R4.3.31)	99.30 %
特 別 支 援 学 校	※ 0/1 校	図 書 館	1 箇所	ケ ア ハ ウ ス	2 箇所	生 活 排 水 処 理 率 (R5.3.31)	99.7 %
				定 員 数	52 人		

人口等の推移	独自の人口対策
	<p>1. 子育て支援策</p> <ul style="list-style-type: none"> ・在宅育児手当 ・ファミリー・サポート・センターたか ・産前産後ヘルパー派遣事業 <p>2. 高齢者支援策</p> <ul style="list-style-type: none"> ・インフルエンザ予防接種助成事業(65歳以上無料) ・元気あつぷ広場(いきいき百歳体操)の運営支援 ・福祉タクシー券交付事業 <p>3. 医療制度</p> <ul style="list-style-type: none"> ・乳幼児等福祉医療助成事業 0歳から小学3年生までの医療費自己負担額の助成 ・子ども福祉医療助成事業 小学4年生から高校3年生までの医療費自己負担額の助成 <p>4. その他</p> <ul style="list-style-type: none"> ・移住サポーターの配置 ・あつたか家族多世代住宅助成 ・若者・子育て世帯向け住宅ローン利子助成 ・定住支援サイト/空き家バンク「たか、と。」による情報発信 ・あつたか結婚祝い金助成事業 ・ふるさと多可町で開花応援奨学金返還支援事業